

# 上海航空假期旅行社有限公司

SHANGHAI AIRLINES HOLIDAY TOURS CO., LTD.

公司总部：上海市长宁区通协路269号1号楼8楼 邮编:200335 总机:021-32526666

## 上海天文台职工“2日看上海”活动安排

### 活动一览表

出发日期	活动名称	成团人数	报名上限
<b>A:</b> 3月10-11日	“看上海”上海国际旅游度假区迪士尼、比斯特、新场古镇2日	40人起	150人
<b>B:</b> 3月17-18日	“看上海”临港上海天文馆、新场古镇独家展馆、基地蔬果采摘2日	30人起	80人
<b>C:</b> 3月24-25日	“看上海”崇明雷锋纪念馆、西沙湿地、明珠湖、上实东滩低碳园区蔬果采摘、长兴岛郊野公园2日	30人起	80人

### 报名须知：

- 1、报名时限：2月16日至2月22日（2月22日下午5点报名截止）
- 2、“2日看上海”活动只能在A、B、C中选择参加一项
- 3、详细行程如下

# 上海航空假期旅行社有限公司

SHANGHAI AIRLINES HOLIDAY TOURS CO., LTD.

公司总部：上海市长宁区通协路269号1号楼8楼 邮编:200335 总机:021-32526666

## A “看上海” 上海国际旅游度假区迪士尼、比斯特购物村、新场古镇 2日

出行日期：3月10日-3月11日

### 推荐酒店：上海智微世纪酒店

酒店地处上海浦东新区宣秋路，毗邻上海迪士尼度假区，出游便利。

酒店拥有各类主题客房 700 余间，整体设计风格主打波普艺术风，注重色彩的碰撞和混搭，其中百米穹顶长廊和可容纳近千人的波普艺术餐厅独具特色，让尊贵的你不出酒店就能 get 到上海网红拍照圣地。



# 上海航空假期旅行社有限公司

SHANGHAI AIRLINES HOLIDAY TOURS CO., LTD.

公司总部：上海市长宁区通协路269号1号楼8楼 邮编:200335 总机:021-32526666

## 行程简要一览：

### 第一日：市区——浦东

上午 8:30：天文台南丹路 80 号集合前往【**新场古镇**】

下午及晚上：【**上海迪士尼乐园**】（下午 2 点入园）

### 第二日：浦东——市区

上午：酒店早餐后，前往【**比斯特购物村**】

下午：午餐后，返回市区

## 具体行程安排》》》

### 第一日：市区——浦东

早上市区指定地点集合出发，前往【**新场古镇**】

三里长的老街、蜿蜒的河道、精致的石桥、青砖黛瓦，构成了新场古镇一幅独特的江南水乡图，而这里更是无数仁人志士走上革命道路的地方。

新场大街上的第一楼茶园，临南北大街，立洪桥南堍，融桥、水、楼、街为一体。独特的地理位置让这里在抗日战争年代一度承担了特殊的革命任务——中共地下党联络站。新场古镇的红色故事不胜枚举，这里孕育着浦东的“红色基因”，承载着浦东的“红色记忆”。

午餐后，前往上海国际旅游度假区，进入【**上海迪士尼乐园**】进行游玩。

欢迎来到一个前所未见的的神奇世界，在此点亮您的心中奇梦。这就是上海迪士尼乐园，无论老幼，都可以在此感受充满创造力、冒险和刺激的乐趣！把目光投向奇幻童话城堡，世界上最大的迪士尼城堡，准备好开始探索这七大各具魅力而令人难忘的神奇园区：米奇大街、奇想花园、梦幻世界、探险岛、宝藏湾、明日世界和迪士尼·皮克斯玩具总动员主题园区。（文字出自迪士尼官网链接：

<https://www.shanghaidisneyresort.com/destinations/theme-park/>）

欣赏完灯光秀后，乘车前往酒店入住休息。



# 上海航空假期旅行社有限公司

SHANGHAI AIRLINES HOLIDAY TOURS CO., LTD.

公司总部：上海市长宁区通协路269号1号楼8楼 邮编:200335 总机:021-32526666

## 第二日：浦东——市区

酒店用早餐。退房，乘车前往【**比斯特购物村**】。

比斯特上海购物村位于上海国际旅游度假区，毗邻上海迪士尼度假区。它隶属于唯泰集团旗下的“比斯特购物村系列”——11家购物村遍布欧洲和中国。比斯特上海购物村由四栋面湖而立的新月型建筑群构成。目前，比斯特上海购物村已有超过200家品牌精品店入驻，汇聚了国际精品大牌及本土设计师品牌。这里湖畔美食饕餮，更有被誉为“最美旅游厕所”的艺术休息厅、太空主题儿童乐园、以及代客泊车、免费童车、晴雨伞等贴心服务，为宾客们带来惬意舒适的感受、焕然一新的购物体验，是任何年龄段都适宜的旅游购物目的地。

指定地点享用午餐。后集合乘车返回市区。

### 接待标准：

项目	内容
酒店	1晚入住上海智微世纪酒店-双人标准间（含双早） 酒店按2人1标间入住
用车	空调旅游大巴
用餐	全程1早2正餐（另含乐园晚餐券） 午餐餐标60元/人*2正 晚餐-指定日乐园餐券（可兑换的单人标准套餐价值不超过人民币118元）备注：乐园餐券详情请见餐券背面
参观	上海迪士尼乐园、比斯特购物村、新场古镇
导游	导游陪同讲解服务（迪士尼仅乐园入园、接园服务）
其他	包含每位出行人旅游意外险、矿泉水、税费等

# 上海航空假期旅行社有限公司

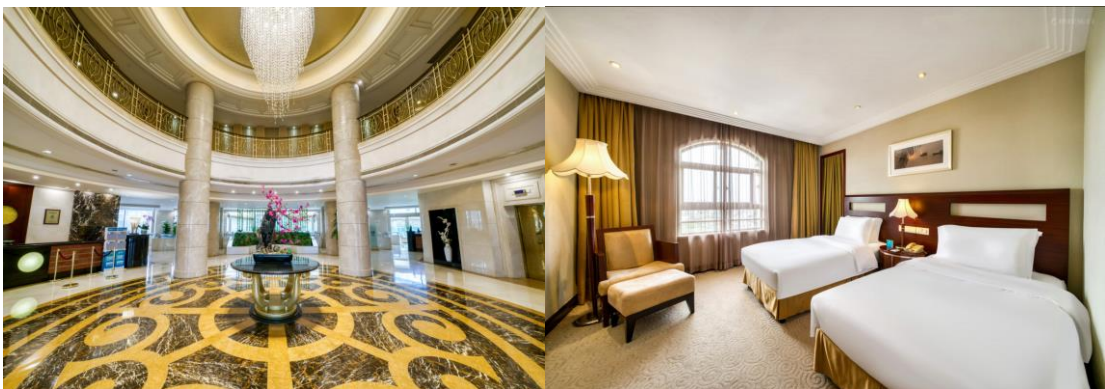
SHANGHAI AIRLINES HOLIDAY TOURS CO., LTD.

公司总部：上海市长宁区通协路269号1号楼8楼 邮编：200335 总机：021-32526666

## B “看上海” 临港上海天文馆、新场古镇独家展馆、基地蔬果采摘 2日

出行日期：3月17日-3月18日

推荐酒店：临港开元大酒店



# 上海航空假期旅行社有限公司

SHANGHAI AIRLINES HOLIDAY TOURS CO., LTD.

公司总部：上海市长宁区通协路269号1号楼8楼 邮编:200335 总机:021-32526666

---

## 行程简要一览：

### 第一日：市区——临港

08:30-09:30 天文台南丹路 80 号集合出发新场古镇

09:30-11:30 【新场古镇】参观游览

11:30-12:30 午餐

12:30-13:20 前往临港新片区

13:30-16:30 参观【天文馆】、【星空之境海绵公园】

### 第二日：临港——市区

上午：睡到自然醒出发前往基地【蔬果采摘】

下午：午餐后乘车返回市区

具体行程安排〉〉〉

# 上海航空假期旅行社有限公司

SHANGHAI AIRLINES HOLIDAY TOURS CO., LTD.

公司总部：上海市长宁区通协路269号1号楼8楼 邮编:200335 总机:021-32526666

## 第一日：市区——临港

上午：参观【新场古镇】

新场成陆于唐朝，至今已有 1300 年的历史。素来有“小小新场赛苏州”的美誉。作为上海水乡的唯一代表，正在与江浙的乌镇、西塘、周庄等十余个古镇，以“江南水乡古镇”的名义“组团”申报世界文化遗产，如果成功，将填补上海没有世界文化遗产的空白。新场古镇参观，[上航假期独家隆重推出六大联票展馆：新场历史文化陈列馆、浦东院士风采馆、浦东新区司法博览园、中国非遗锣鼓书艺术馆、浦东派琵琶艺术馆、新场盐文化主题馆](#)。由新场红色专业讲解员讲解新场古建筑文化、盐文化、非遗文化、江南水乡文化和红色革命文化



# 上海航空假期旅行社有限公司

SHANGHAI AIRLINES HOLIDAY TOURS CO., LTD.

公司总部：上海市长宁区通协路269号1号楼8楼 邮编:200335 总机:021-32526666

下午：

## 【天文馆】

上海天文馆位于中国（上海）自由贸易试验区临港新片区，靠近地铁 16 号线滴水湖站，占地面积约 5.86 万平方米，建筑面积约 3.8 万平方米。上海天文馆以“连接人与宇宙”为设计理念，以“激发人们的好奇心”为使命，以“为人们塑造完整的宇宙观”为愿景，鼓励人们感受星空、理解宇宙、思索未来。

全馆运用精心设计的环境氛围、灯光音效和高仿真场景模拟手段，构建沉浸式宇宙空间体验环境；采用体感互动、数据可视化、AR、VR、生物识别等各类先进的展示手段，集视、听、触于一体，充分调动观众的情绪和感官，带领他们在神秘美丽、铭刻心动的时空意境中，获得全新的宇宙探索体验。在 300 余件展品中，原创比例高达 85%，互动展品占比 50%以上。



## 【星空之境海绵公园】

“绿色星空，低碳之境”。正值临港新片区揭牌三周年之际，上海市最大的海绵公园——星空之境海绵公园，作为全国第二批海绵试点城市的重点示范项目，该项目以海绵技术为内核、以星空之境为主题、以艺术地形为特色，打造超 50 万平方米的集海绵功能、休闲娱乐、生态绿色为一体的城市公园，以生态宜居的优美环境助力打造体现人民城市建设理念的现代化新城样板间。





# 上海航空假期旅行社有限公司

SHANGHAI AIRLINES HOLIDAY TOURS CO., LTD.

公司总部：上海市长宁区通协路269号1号楼8楼 邮编:200335 总机:021-32526666

## 第二日：临港——市区

上午：【基地蔬果采摘】（可采摘：一斤奶油草莓、2斤有机生菜）

去往浦东新区农产品放心基地、“绿色田园”认证无公害蔬果标准型示范园，采摘阳光玫瑰葡萄、奶油草莓、翠冠梨、有机蔬菜等（根据不同季节限定）口感好、营养价值高，深受广大消费群众的喜爱。在那里您还可以看到以垄沟、地膜，无纺布有机土代替土壤种植。



午餐后乘车返回市区，结束旅程

### 接待标准：

项目	内容
酒店	1晚入住上海临港开元酒店-双人标准间（含双早）酒店按2人1标间入住
用车	全程空调旅游大巴
用餐	全程1早3正餐 午餐80元/正/人*2正，晚餐100元/正/人*1正
参观	新场古镇六大展馆（视当天实际开放情况）、天文馆、蔬果采摘
导游	全程导游陪同讲解服务
其他	包含每位出行人旅游意外险、矿泉水、税费等

# 上海航空假期旅行社有限公司

SHANGHAI AIRLINES HOLIDAY TOURS CO., LTD.

公司总部：上海市长宁区通协路269号1号楼8楼 邮编:200335 总机:021-32526666

C “看上海”崇明雷锋纪念馆、西沙湿地、明珠湖、上实东滩低碳园区

采摘、长兴岛郊野公园 2 日

出行日期：3 月 24 日-3 月 25 日

## 推荐酒店：崇明光明花博酒店

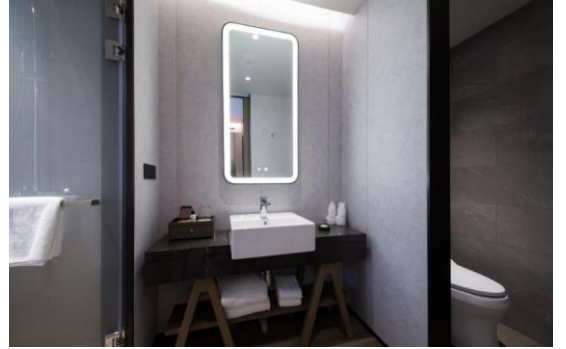
酒店座落于上海北部的崇明岛，建筑面积 2 万 8 千平方米，距离第十届中国花博会主场仅一街之隔，毗邻“崇明绿肺”——东平国家森林公园。是一家集商务会议、休闲度假为一体的高端综合型酒店，绿荫繁花，生态优美。我们有一流的管理团队，贴心服务的员工，为您的度假、旅行提供真挚热忱的服务。酒店拥有宽敞舒适的好莱坞房、豪华房、花园标房、花园套房、别墅房等 300 余间客房，房间内配有独立浴室、光纤网络、液晶电视、高品质的床品、洁具及用品，大面积的落地玻璃将自然风景引入室内，每一个窗口都是绝美的风景画，为宾客打造尊贵的私人空间和优质的睡眠体验。



# 上海航空假期旅行社有限公司

SHANGHAI AIRLINES HOLIDAY TOURS CO., LTD.

公司总部：上海市长宁区通协路269号1号楼8楼 邮编:200335 总机:021-32526666



## 行程简要一览：

### 第一日：市区——崇明

上午 8 点钟：天文台南丹路 80 号出发前往崇明，参观【**上海雷锋纪念馆**】  
后用午餐

下午：【**西沙湿地**】 【**明珠湖**】

### 第二日：崇明

上午：【**上实东滩低碳园区**】

下午：【**长兴岛郊野公园**】，乘车返回市区



# 上海航空假期旅行社有限公司

SHANGHAI AIRLINES HOLIDAY TOURS CO., LTD.

公司总部：上海市长宁区通协路269号1号楼8楼 邮编：200335 总机：021-32526666

具体行程安排〉〉〉

## 第一日：市区——崇明

早上指定地点集合出发，发车前往崇明。

抵达崇明前卫生态村，参观【上海雷锋纪念馆】。

上海雷锋纪念馆坐落于全国生态文明村、国家aaaa级旅游景区竖新镇前卫村。走进纪念馆广场，“上海雷锋纪念馆”七个银色大字格外醒目，头戴军帽、神采奕奕的白色雷锋雕像矗立在广场前，脖子上鲜艳的红领巾随风飘扬。纪念馆自2009年5月4日建成开馆运行后，吸引了全市各学校、企事业单位及社会团体10万多人前来学习考察。2012年，在上海市精神文明办公室、区文明委的大力支持下，上海雷锋纪念馆进行全面修缮，于2013年3月5日，重新开馆。



指定地点享用午餐。

午餐之后前往【西沙湿地】。

西沙湿地的地质遗迹和景观主要有“河口潮滩地貌地质遗迹”、“湿地地貌地质遗迹”及湿地植被、鸟类、底栖动物等。园内主要保存着两大类十七种典型的地质遗迹，展示着世界第一大河口冲积岛沧海桑田的地质景观及人与自然和谐相处的生态文明。因为潮汐，这里形成了丰富的地形地貌，湿地中港汊纵横，具有湖泊、泥滩、内河、芦苇丛、沼泽等不同的湿地形态。

# 上海航空假期旅行社有限公司

SHANGHAI AIRLINES HOLIDAY TOURS CO., LTD.

公司总部：上海市长宁区通协路269号1号楼8楼 邮编:200335 总机:021-32526666



明珠湖湖水清澈，环境幽雅，自然风光秀美。据检测，明珠湖大气环境质量为国家一级，水质为国家二级，土壤清洁，无污染、无公害。湖面南北长约 3500 米，东西宽 500-700 米，最深处负 7-8 米，可与杭州西湖媲美。

明珠湖以其所独有的“天然湖泊、茂密森林”而使公园更加流光溢彩。园林与湖泊交相辉映，相得益彰。环湖而建的水源涵养林达 2500 亩，在这片林中种植了香樟、广玉兰等 50 多种近 80 万株名贵树木，还特意保留了林中大量野花野草和自然植被，加之四周茂盛的树林、密布的河网，吸引了许多银鸥、苍鹭、白鹭等七八十种鸟类来此栖息，明珠湖还是崇明的鸬鹚的保护地，环湖林间小道幽幽无尽头，漫步于林荫幽径，虫鸣鸟语，蝴蝶翩翩，鸥鸟翔集，让你品位森林海洋的气息，感受大自然之神奇。



指定地点享用晚餐。

晚餐后，前往酒店，入住休息。

# 上海航空假期旅行社有限公司

SHANGHAI AIRLINES HOLIDAY TOURS CO., LTD.

公司总部：上海市长宁区通协路269号1号楼8楼 邮编:200335 总机:021-32526666

## 第二日：崇明岛——市区

早上酒店内享用早餐。

早餐后酒店退房，前往【上实东滩低碳园区】。

参观【上实东滩低碳园区】（另有优质农产品可供选购）。

园区毗邻东滩湿地公园、东滩鸟类自然保护区，水清、土洁、气净，土地肥沃、远离污染，自然环境优越。土壤中的重金属含量极低，生态环境优良，土地集中连片，有利于规模化、机械化生产，这种资源优势构成了园区可持续发展的重要生产力。园区是上海市优质农副产品生产基地之一，2012年3月，园区被认定为上海市崇明县国家现代农业示范区—上实分区，成为上海优质农副产品供给基地、生态示范基地和农业旅游观光基地。



园区水稻种植面积4.93万亩



蔬菜种植0.24万亩



水产养殖0.15万亩

【东滩蔬果采摘园】（同区域）进行时令采摘。（1斤草莓+3斤蔬菜）

# 上海航空假期旅行社有限公司

SHANGHAI AIRLINES HOLIDAY TOURS CO., LTD.

公司总部：上海市长宁区通协路269号1号楼8楼 邮编：200335 总机：021-32526666



指定地点享用午餐。

午餐后发车前往【长兴岛郊野公园】。

位于长兴岛西北部，东至长江隧桥、南靠凤凰镇和长江、西至中央沙、北临青草沙水库，总用地面积 29.69 平方公里。公园的设计理念是“自然、生态、野趣”，即在注重现状肌理保护的同时，规划形成丰富的水系、适度变化的地形、厚重的植被、自然的田野风光。长兴岛郊野公园围绕生态、健身和游憩等核心功能，努力营造充满野趣的生态环境、区别于都市化形态的特色酒店和度假村、时尚的体育健身设施、回归自然的田园生活体验等功能。



# 上海航空假期旅行社有限公司

SHANGHAI AIRLINES HOLIDAY TOURS CO., LTD.

公司总部：上海市长宁区通协路269号1号楼8楼 邮编:200335 总机:021-32526666



15:30 发车返回，结束愉快旅程。

## 接待标准：

项目	内容
酒店	1 晚入住崇明光明花博酒店一双人标准间（含双早） 酒店按 2 人 1 标间入住
用车	全程空调旅游大巴
用餐	全程 1 早 3 正餐（按一桌 10 人用餐） 午餐 80 元 / 人*2 正，晚餐 100 元 / 人*1 正
参观	上海雷锋纪念馆、长兴岛郊野公园、西沙湿地、明珠湖、上实东滩 低碳园区
采摘	（根据季节时令选择当季果蔬）
导游	全程导游陪同讲解服务
其他	包含每位出行人旅游意外险、矿泉水、税费等